

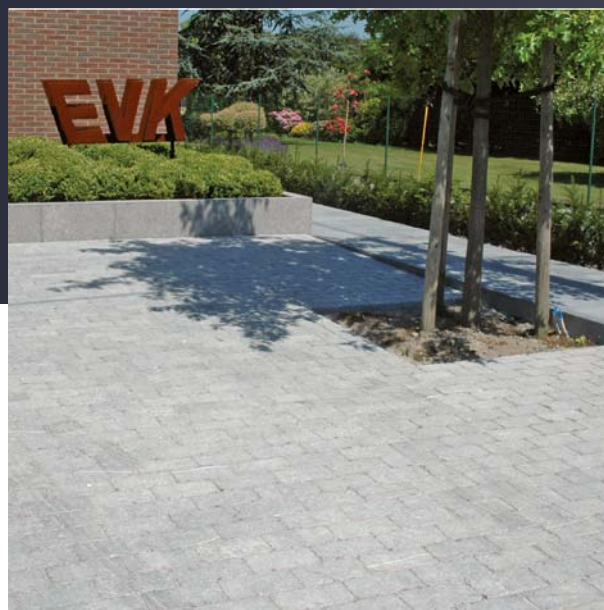
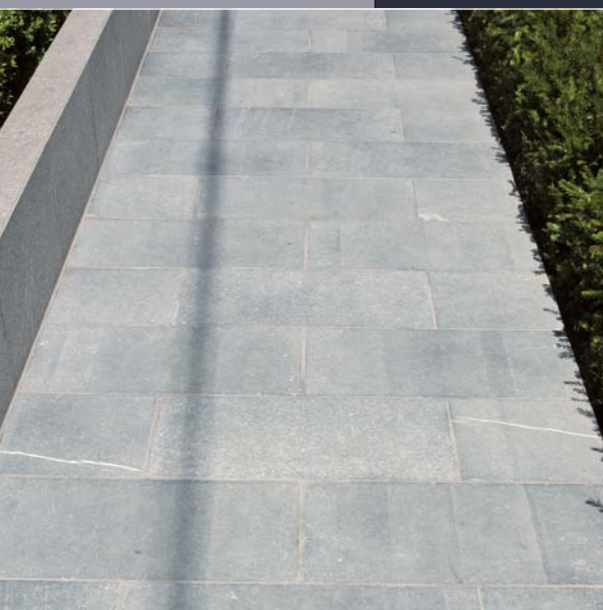


photos: © Mieke Carton

voie d'accès



La pierre bleue est très appropriée aux usages extérieurs : elle ne craint pas le gel. Son caractère autonettoyant constitue certainement un atout. Après une averse, l'eau s'évapore très rapidement et la pierre retrouve vite sa couleur.



LE MAÎTRE DE L'OUVRAGE
fam. Verhaeghe, Wervik

LE PROJET
Andy Malengier

MATIÈRE
Pavés patrimoine et dalles patio
en pierre bleue Belge

RÉALISATION
2006

CARTON F.